

# ANIMATION

## SOCIO-ÉDUCATIVE ET CULTURELLE



BP JEPS ASEC

**MFR**  
CULTIVONS LES RÉUSSITES  
Formation par alternance  
A JARNAC

# BPJEPS

## ANIMATION SOCIO-ÉDUCATIVE ET CULTURELLE

NIVEAU 4

Formation sous **contrat d'apprentissage**  
ou en **formation pour adultes**  
**RNCP 39926**

### OBJECTIFS

Former des animateurs professionnels capables :

- D'élaborer et de mettre en place des projets d'animation en réponse à l'évolution des besoins publics.
- De concevoir, mettre en œuvre et évaluer en sécurité des séances d'activités culturelles, éducatives ou sociales.
- De connaître, participer et valoriser les activités et projets d'une structure proposant des activités culturelles, éducatives ou sociales.
- De contribuer à favoriser des actions de « vivre ensemble » et d'inclusion sociale à destination des publics notamment ceux en situation de fragilité ou d'exclusion.

### STATUTS

- Apprentissage : jusqu'à 30 ans et + si Travailleur Handicapé
- Contrat de professionnalisation
- Autres : exemple [Mon compte formation](#), plan de formation, financement personnel...
- Formation Continue tous publics : salariés ou demandeurs d'emploi

### PRÉREQUIS ET CONDITIONS D'ACCÈS

- Avoir 18 ans
- Justifier de 200 heures minimum d'expérience d'animateur ou être titulaire d'un titre ou diplôme de dispense
- Être titulaire d'une attestation de formation secouriste (PSC1, AFPS, PSE2, AFGSU, SST)
- Retrait et dépôt de dossier suivant calendrier : consulter notre site internet (*qr code ci-contre, sous la photo*)



La MFR dispose de deux référents handicap, nous consulter pour adapter votre parcours



### CONTACT

**MFR JARNAC**

12 rue Ernest Merlin

16200 JARNAC

Tel : 05 45 35 37 64

[mfr.jarnac@mfr.asso.fr](mailto:mfr.jarnac@mfr.asso.fr)

SIRET : 337 780 639 00023

N° Activité : 54 16 00187 16

La MFR-CFA de Jarnac est un établissement privé associatif de l'économie sociale et solidaire, sous contrat d'association avec le Ministère de l'Agriculture.



**jarnac.mfr.fr**

# ANIMATION SOCIO-ÉDUCATIVE ET CULTURELLE



## DURÉE DE LA FORMATION

**12  
mois**



## APRES LA FORMATION

### Poursuite d'études et évolution professionnelle :

- CC DACM : Certificat Complémentaire Direction d'Accueils Collectifs de Mineurs

### Ouverture d'une session dès 2026 sous réserve d'habilitation par la DRAJES :

- DEJEPS : Encadrement pédagogique et coordination de projets
- DESJEPS : Direction de Structures



### Vie active, les métiers :

- animateur.rice en ACM (Accueil Collectif de Mineurs) auprès d'enfants et de jeunes (Accueil périscolaire, accueil de loisirs, séjour de vacances).
- animateur.rice en structure organisatrice d'animation culturelle, éducative et sociales (Centres social, espace de vie social, EHPAD...)

Sous réserve de modification en cours d'année  
V280126



BP JEPS ASEC

# MFR

CULTIVONS LES RÉUSSITES

Formation par alternance  
A JARNAC

## LA FORMATION

**60%**

ENTREPRISE

**40%**

MFR

## CONTENU

- **Bloc 1** : Concevoir et mettre en œuvre des projets d'animation dans le cadre d'une structure du champ du sport ou de l'animation
- **Bloc 2** : Valoriser les activités et projets d'une structure du sport ou de l'animation
- **Bloc 3** : Concevoir, conduire, en sécurité, et évaluer, des séquences d'animation et des séances d'activités, culturelles, éducatives ou sociales dans le cadre du projet de l'organisation de travail de la structure
- **Bloc 4** : Organiser et encadrer le « vivre ensemble » avec les publics accueillis au sein d'une structure proposant des activités de loisirs et d'animation culturelle

Formation  
en  
Apprentissage

OU

Formation  
Adultes

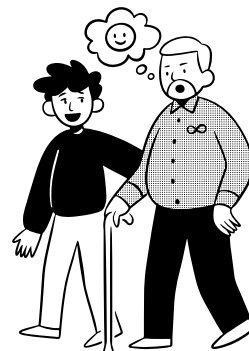


## TYPES D'ENTREPRISES D'ACCUEIL

- EHPAD, maisons de retraites
- Centres sociaux, EVS, MJC, maison de quartier...
- Établissements d'accueil des personnes en situation de handicap
- Collectivités territoriales

## MISSIONS CONFIEES EN ENTREPRISE

- Concevoir et conduire des projets, séquences d'animation, favorisant l'émancipation et l'inclusion sociale, en prenant en compte les besoins des publics.
- Participer au fonctionnement et à la valorisation des actions de la structure



## NOS PLUS...

- Un accompagnement et un suivi personnalisé
- Des petits effectifs et une ambiance familiale
- Une équipe pédagogique composée de formateurs expérimentés
- Une collaboration avec les entreprises d'accueil